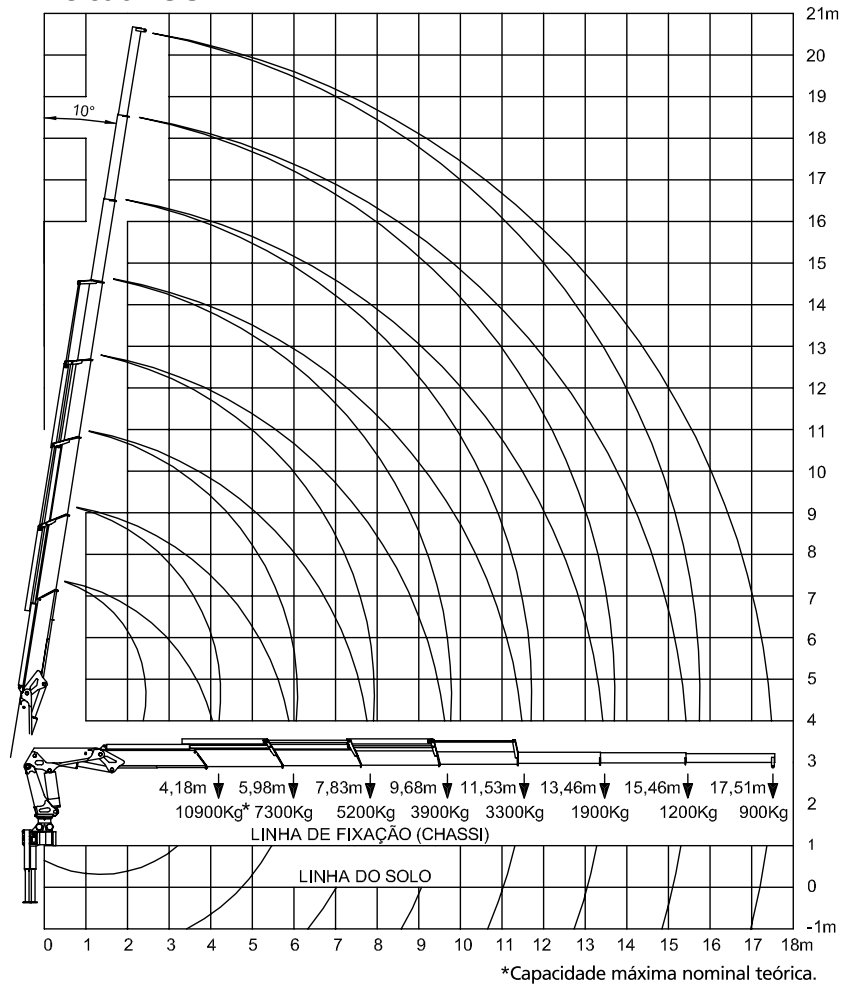


Versão V3C



MD 45007	
Dados Técnicos (NBR 14768)	
Momento máximo de elevação	45 tm
Capacidade máxima de elevação*	10900 kg
Alcance hidráulico horizontal	11,53 m
Ângulo de giro	334°
Torque de giro	5,7 tm

*Capacidade máxima nominal teórica

MD 45007	
Abertura das sapatas	5,7 m
Espaço de montagem	1,45 m
Largura em posição de transporte	2,6 m
Pressão máxima de trabalho	270 bar
Vazão recomendada da bomba	50 l/min
Peso	3800 kg

